



Puerta rápida ENROLLABLE SD-GREEN DOOR

Puerta rápida enrollable con telón ventilado, de recorrido vertical, para pasos interiores o exteriores de uso intensivo y con relativa presión de aire, específica para invernaderos y sector agropecuario.

Cierra rápido, fácil y seguro, con la mínima estructura y ocupando poco espacio, sin necesidad de obra civil ni carriles.

El bastidor autoportante precisa poco espacio y poco dintel, factor importante frente a otros sistemas o espacio disponible.

Telón con mirillas de ventilación mosquiteras -ant insectos y antipájaros-.

Refuerzos transversales a la lona para conferirle resistencia a las presiones.

Alto nivel de estanqueidad.

Funcionamiento muy rápido mediante el enrollado del telón en tambor del cajón superior.

Bajo mantenimiento.

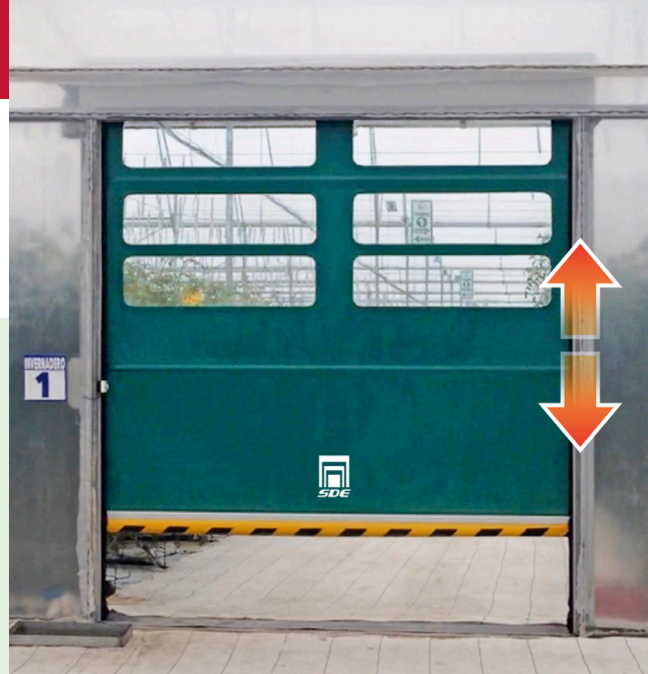
Accionamiento con diversos sistemas de apertura.

Campo de aplicación

Para cerrar cualquier hueco de paso con preferencia o necesidad de ventilación, como invernaderos en el sector hortofrutícola, establos y corrales en explotaciones avícolas y ganaderas, almacenes, etc.

Ventajas

- Mínima estructura, requiere poco espacio y sin obra civil ni carriles.
- Montaje rápido y ahorro en costes frente a otros sistemas.
- Acción rápida para uso intensivo. Facilita y optimiza flujos de tráfico y logísticos.
- Ventilación natural, evitando la entrada de insectos o pájaros.
- Mejora el clima interior -temperatura, humedad y dióxido-.
- Resistente y operativa con grandes presiones de viento, hasta clase 2 ó 3, según medidas.
- Elementos de seguridad para el personal y equipos.
- Operativa con varios sistemas de accionamiento.
- Facilidad de uso y control de maniobra.
- Diversidad de opciones complementan sus ventajas.



Características técnicas

ESTRUCTURA

- Bastidor autoportante, de chapa perfilada de acero galvanizado de 1,5 mm de grosor.
- Opcional: bastidor en acero inoxidable AISI 304 y 316.
- Opcional: bastidor acero galvanizado acabado con pintura electroestática en varios colores RAL.
- Cajón superior con los mecanismos, de fácil acceso para su mantenimiento o reparación.
- Guías laterales con cepillos de estanqueidad y juntas de polímeros, evitando entrada de polvo y aire.

TELÓN

- Lona de poliéster de 900 g/m² con gran resistencia al desgaste, corrosión y decoloración.
- Resistencia al fuego M2 autoextinguible.
- Resistencia a la carga de viento según EN 12424.
- Resistencia a la temperatura -30° / +70°
- Tejido poliéster 1100 dtex 8x8
- Mirillas mosquiteras -ant insectos y antipájaros.
- Colores a elegir entre los 12 del muestrario.

Seguridad

- Fotocélulas emisor-receptor
- Banda de seguridad antiplastamiento
- Zona inferior señalizada mediante franjas de peligro.
- Opcional: sistema de apertura con batería tipo SAI.
- Opcional: cortina de seguridad alojada en el interior de las guías con función BLANKING (secuencial).

Dimensiones

- Hasta 4600 (ancho) x 5600 (alto) mm.

Características funcionales

MOTOR - REDUCTOR

- Motor trifásico con electrofreno de c/c parada suave.
- Desbloqueo manual del motor mediante manivela.
- Encoder exclusivo integrado en el motor para controlar la posición de la puerta.
- Motor rpm: 1400/3000
salida rpm: 92 / 142
- Voltaje: 230 / 400 Fases: III / III+N
- Potencia: 0,75 a 3 CV según modelo
- Freno: electromagnético

VELOCIDAD

- Velocidad estándar: aproximadamente 1 m/s, con posibilidad de hasta 1,8 m/s.

MANIOBRA DE CONTROL

- Cuadro de maniobras de control de diseño propio, metálico o PVC según modelo, cumpliendo con el marcaje CE de protección eléctrica de baja tensión.
- Placa electrónica con lógica de control, capaz de realizar miles de maniobras al día.
- Indicadores luminosos para controlar las funciones o posibles anomalías de la puerta.
- Contactores de inversión, guarda motor regulable, receptor o luces de destellos.
- Preinstalación de detector magnético y SAS (sistema de esclusa entre puertas).
- Pulsadores en tapa central (cuadro de maniobras):
 - apertura
 - cierre
 - paro de emergencia
 - seccionador de tensión.
- Alimentación de 400 V+N ó 230 V trifásico.
- **Mandos y Pulsadores opcionales:**
 - células fotoeléctricas
 - detector de movimiento y presencia
 - emisor a distancia
 - pulsadores adicionales
 - tiradores techo
 - interconexión con máquinas, vía de rodillos o cinta transportadora.
- Opcional: cuadro con variador (230 V monofásico).
- Opcional: cuadro con SAI.

Normas

Fabricación según EN 13241

Resistencia a la carga de viento	EN 12424	clase 3 *
Permeabilidad al aire	EN 12426	clase 1 a 3 *
Seguridad de apertura	EN 12453	conforme
Resistencia mecánica	EN 12604	conforme
Fuerzas operatorias	EN 12604	conforme
Transmitancia térmica	EN 12428	6,02 W/m²K
Resultados (ciclos)	EN 12605	750.000

* según medidas de la puerta

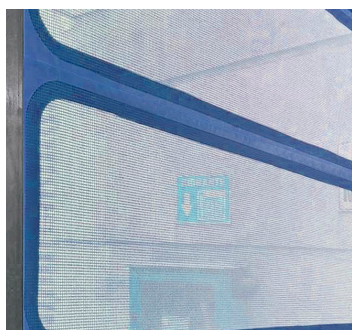
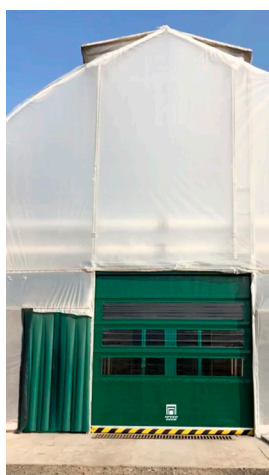
Accionamientos apertura



▶▶ otras puertas rápidas ENROLLABLES

- **SDEP**, para pasos interiores y exteriores de uso intensivo y escasez de espacio
- **SDEP BASIC**, para pasos interiores de uso no intensivo, bajas presiones y escasez de espacio
- **SDEN**, para pasos interiores y exteriores de uso intensivo y relativa presión de aire
- **SD-CLEAN**, para zonas de ambiente controlado, como salas blancas y laboratorios

www.speeddooreurope.com

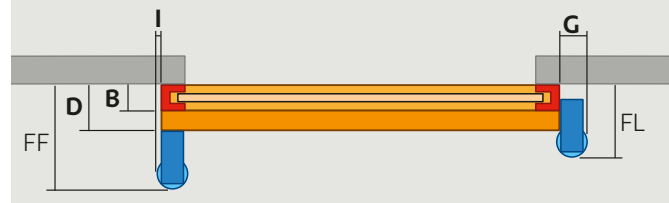
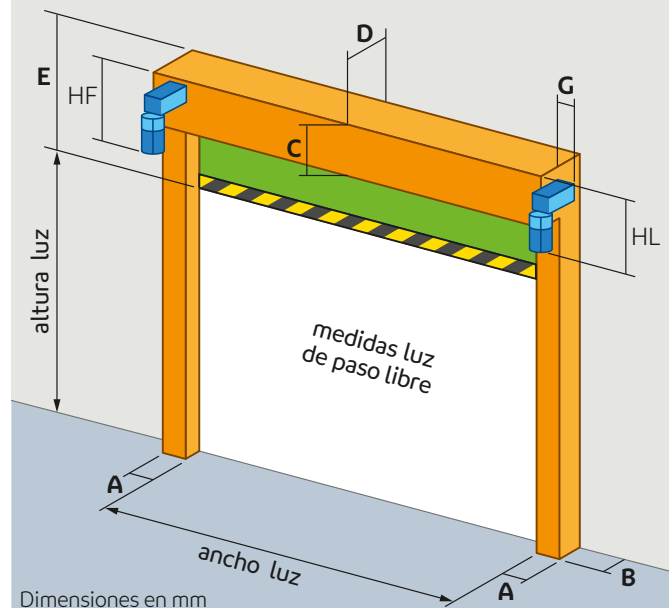


COLORES LONA

Blanco	Crema	Amarillo
Naranja claro	Naranja oscuro	Rojo
Azul claro	Azul oscuro	Verde
Gris claro	Gris oscuro	Negro

Estos tonos de colores son orientativos, ya que pueden variar por efecto de pantalla o impresión.

MEDIDAS NECESARIAS PARA EL MONTAJE DE LAS PUERTAS SD-GREEN DOOR



A	B	C	D	E	G	I	FL	FF	HL	HF
200	250	270	250	480	225	40	325	520	505	500



SpeedDoor Europe SA
 Tel. +34 91 091 8373
 Tel. +34 800 808 835
 info@speeddooreurope.com
 www.speeddooreurope.com

Delegaciones en toda España, Francia y México

Puertas rápidas
 Puertas batientes PVC y rígidas
 Cortinas de lamas
 Puertas industriales y residenciales
 Puertas cortafuegos
 Muelles y Rampas de carga
 Abrigos y Túneles

